

管理番号: 0203 トーキョーマンション 505号室

家具付!  
エアコン付!

アフター  
サービス  
保証付!

1R  
R1住宅

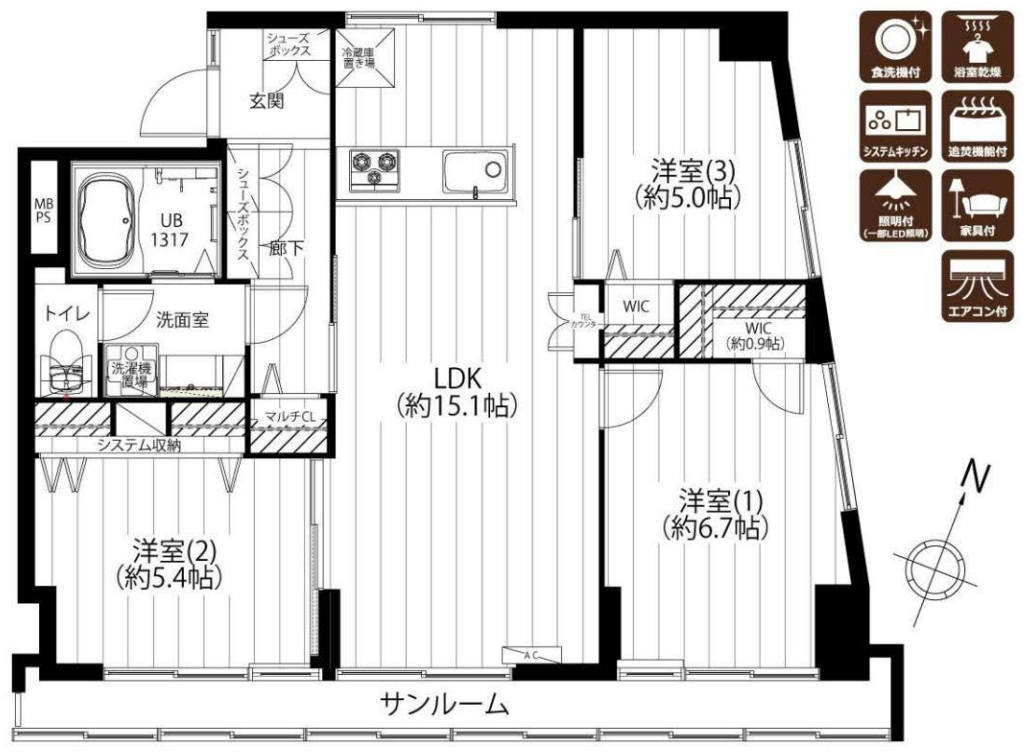
★人気の「学芸大学」駅徒歩7分! 1Fにセブンイレブン有!

# 実質最上階 3方角部屋、東南3室ワイドスパン、日当たり・通風良好

価格	間取り
<b>4,899万円</b>	<b>3LDK</b>
■ 専有面積 (※1)	
<b>70.12㎡ (21.21坪)</b>	
■ 最寄駅	
<b>東急東横線</b>	
<b>『学芸大学』駅 徒歩7分</b>	
物件概要	
所在地	世田谷区下馬6-16-3
構造	RC6階建5階部分
土地権利	所有権
築年月	昭和44年5月築
総戸数	22戸
管理会社	コミュニティワン(株)
管理形態	全部委託(巡回)
現況	空室
引渡日	即日可
管理費	25,240円/月
修繕積立金	※2021年1月より 16,320円 予定 4,460円/月
敷地内駐車場	※2021年1月より 13,380円 予定
設備	空無: 12,000円/月【2020年5月現在】
備考	エレベーター ペット飼育不可

(※1) 表記面積は公簿面積または実寸面積に6%を乗じた面積です。  
 ※図面と現況がプラン変更により変わる場合があります。  
 ※登記時の司法書士は売主指定となります。  
 ※エアコンの設置場所は、現場の状況により変更になる可能性があります。

物件のポイント
<ul style="list-style-type: none"> <li>近隣には商店街や東急ストア駒沢通り野沢店(徒歩3分、196m)があり、買い物便良好です!</li> <li>2019年3月直結増圧給水工事实施済</li> <li>新規エアコン設置済!</li> <li>新規内装リノベーション済!</li> </ul>
リノベーション内容
<ul style="list-style-type: none"> <li>床、クロス</li> <li>洗面、トイレ</li> <li>建具</li> <li>キッチン (食洗機・浄水機能付)</li> <li>ユニットバス(1317)</li> <li>追焚機能&amp;浴室乾燥機付</li> </ul>



- 食洗機付
- 浴室乾燥
- システムキッチン
- 追焚機能付
- 照明付 (一部LED照明)
- 家具付
- エアコン付



〒150-0001 東京都渋谷区神宮前 4-32-12-4F 株式会社GSリアルエステート

# GS REAL ESTATE

東京都知事(2)98113号(公社)全日本不動産協会会員(公社)不動産保証協会会員(公社)首都圏不動産公正取引協議会加盟

お問い合わせ  
**TEL.03-6438-9681** FAX.03-6438-9682  
 メールアドレス: request@groundswell.co.jp

担当者 梅村・藤原  
 取引態様 媒介