

中古戸建

☆用賀駅4分☆一種低層地域希少物件♪

価格 **9,180** 万円(税込)

【物件概要】

- ◆所在地：世田谷区玉川台2丁目36-19(住居表示)
- ◆交通：東急田園都市線「用賀」駅 徒歩4分
- ◆土地面積：101.61㎡(所有権) ◆駐車場1台
- ◆建物面積：94.50㎡
- ◆構造規模：木造2階建/3LDK(小屋裏収納6.2㎡付)
- ◆用途地域：第1種低層住居専用地域
- ◆建ぺい率：50%/容積率：100%
- ◆現況：空家 ◆引渡日：11月初旬
- ◆築年月：平成14年4月
- ◆接道状況：東側11m公道に9.8m接道
- ◆設備：都市ガス(エネファーム)・上下水道
- ◆その他：検査済証第H13確建1998号
駐車場に付き隣地協定有

★桜並木の西用賀通り真ん前★

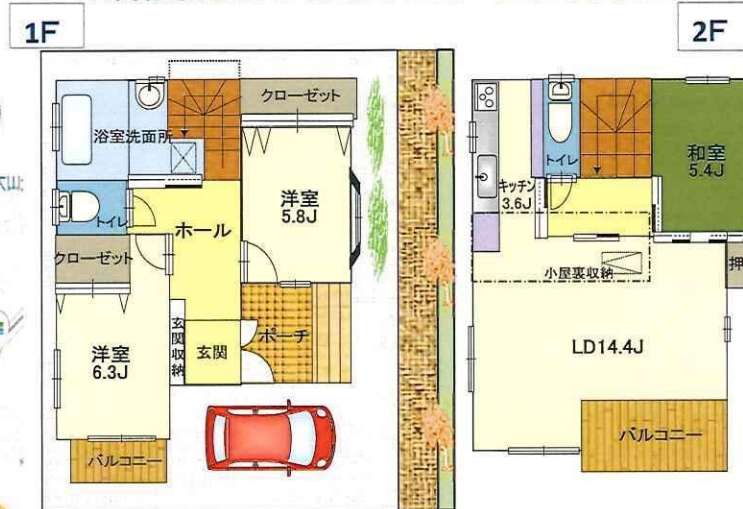
ビジネススクエアまで徒歩2分♪

南向きで陽当り良好☀️リフォーム済♪

☆新規リフォーム済☆

クロス・クッションフロア・襖・障子・琉球畳表張替、浴室鏡・洗濯機パン交換
TOTO自動開閉式ネオレスト交換、浴室テレビ・照明器具、レスカーテン新規
外壁塗装、屋根全面改修、外構整備・ハウスクリーニング済

★高級家具カサブランカでデコレーションしました★



※ 図面と現況が異なる場合は、現況優先とします。



〒150-0001 東京都渋谷区神宮前 4-32-12-4F 株式会社GSリアルエステート

GS REALESTATE

東京都知事(2)98113号(公社)全日本不動産協会会員(公社)不動産保証協会会員(公社)首都圏不動産公正取引協議会加盟

お問い合わせ

TEL.03-6438-9681 FAX.03-6438-9682

メールアドレス：request@groundswell.co.jp

担当者 梅村・藤原

取引態様 媒介